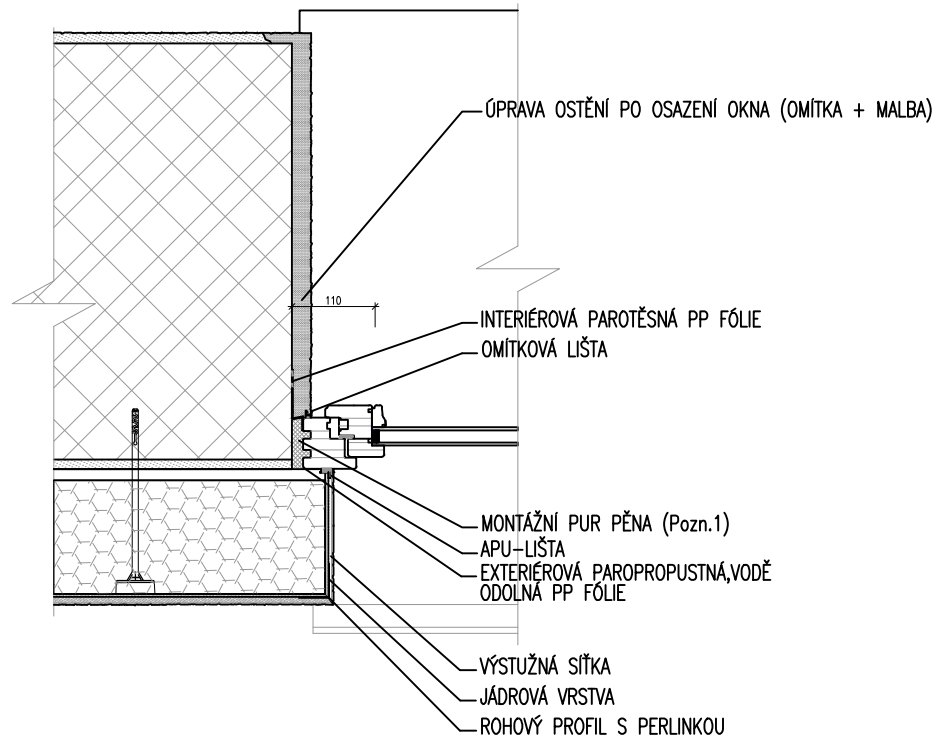
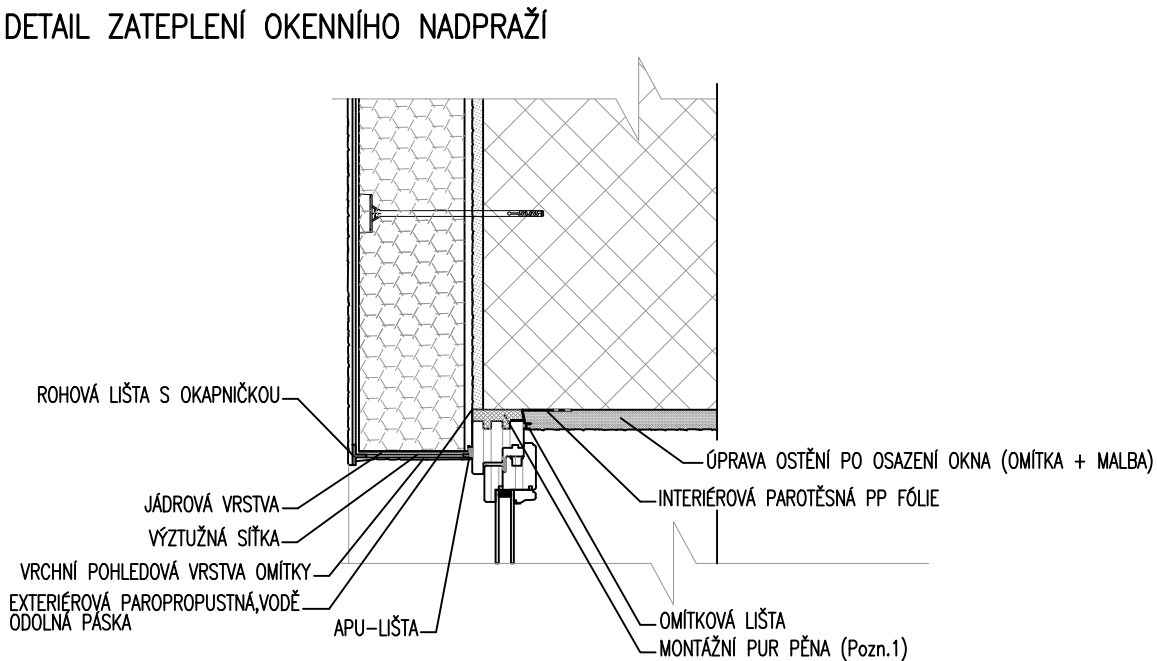
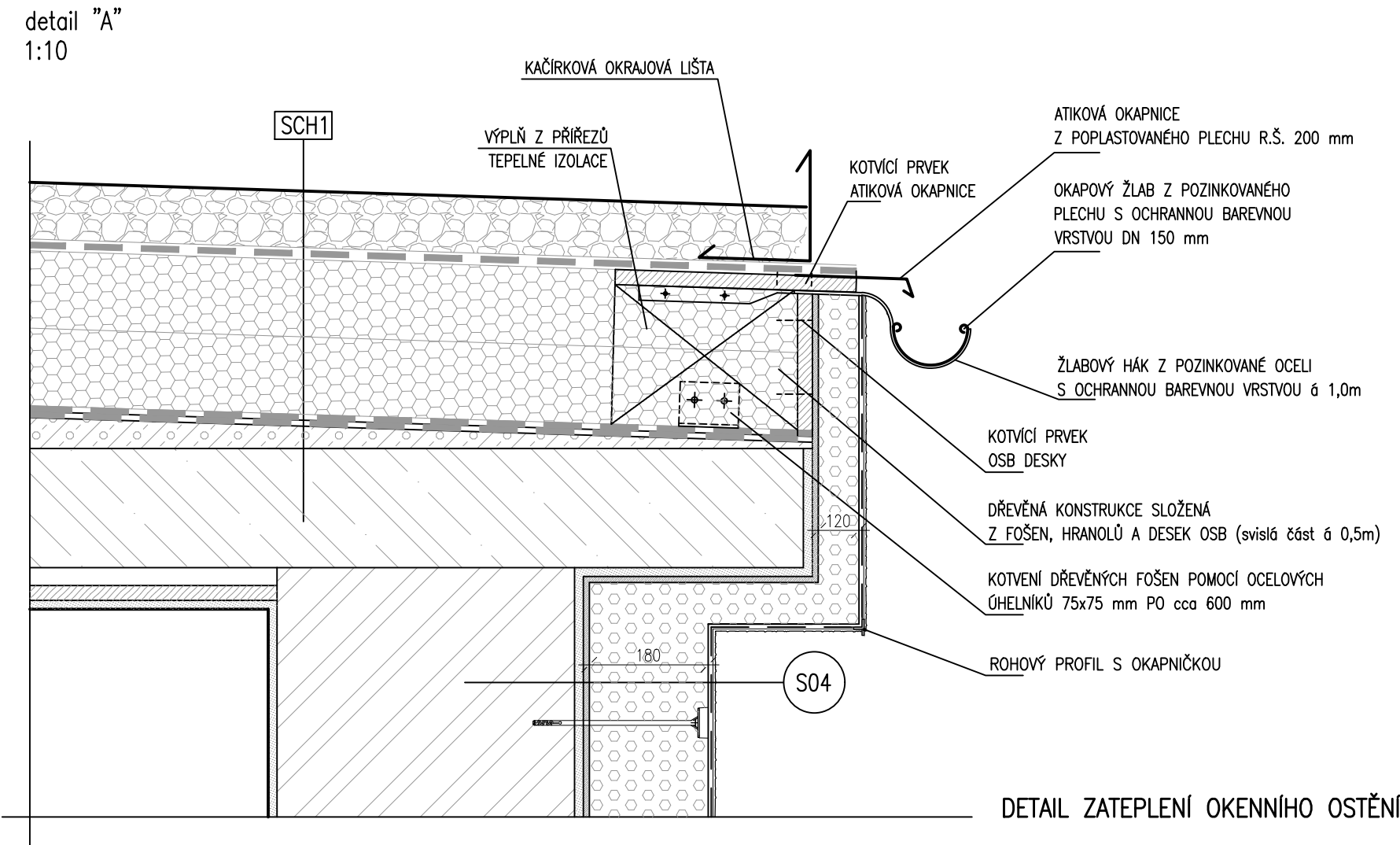
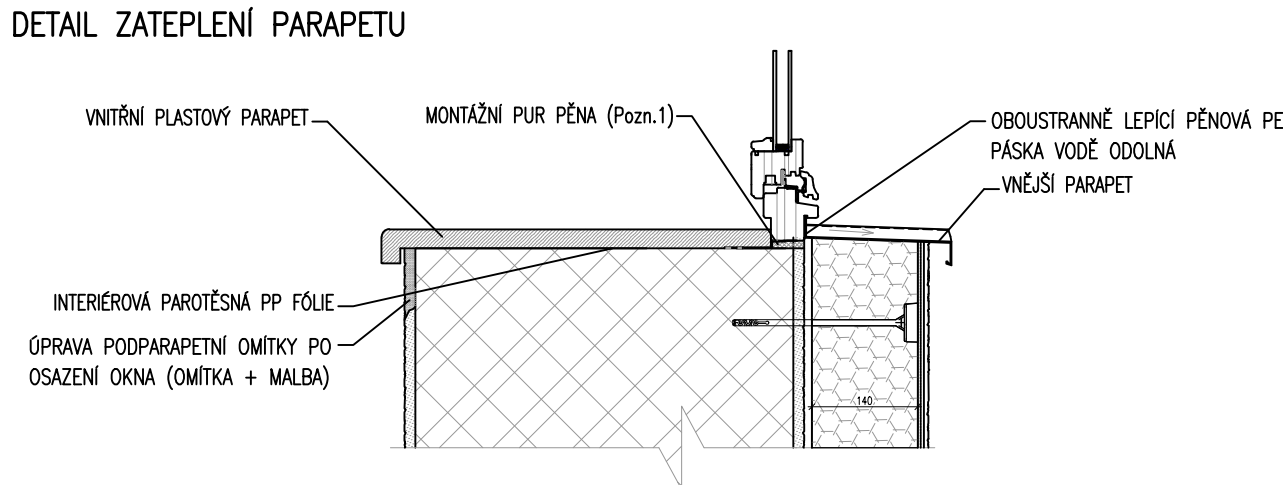
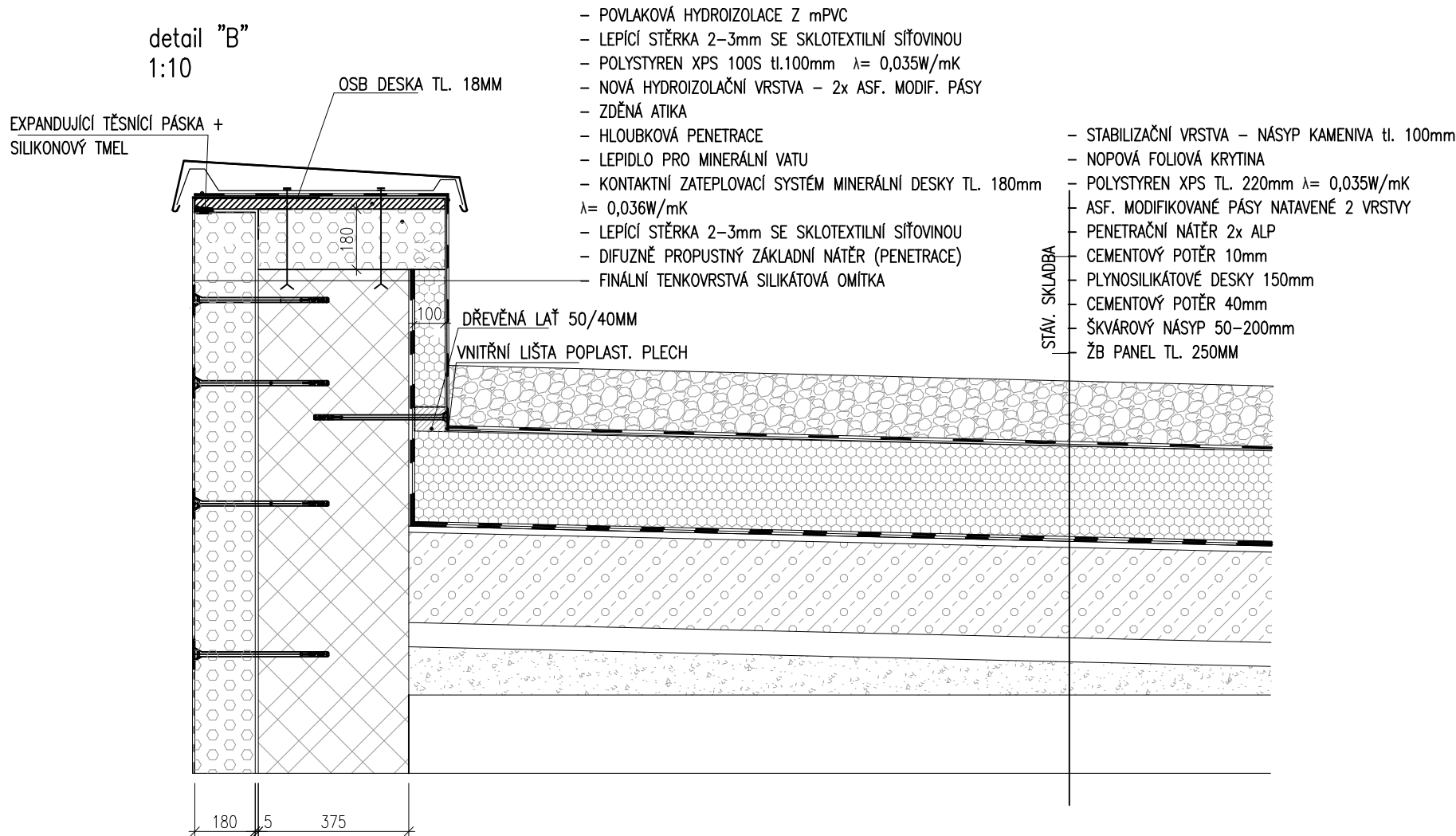



NAVRHOVANÝ STAV  
DETAILY  
OKRAJ STŘECHY U DEŠŤ. ŽLABU



ATIKA



**POZNÁMKY:**  
Pozn. 1: PUR PĚNA MUSÍ BÝT NEPRODLENĚ PO VYTVRDNUTÍ UZÁVŘENA – CHRÁNĚNA PROTI UV ŽÁŘENÍ!  
Pozn. 2: OKENNÍ RAMSÍ MUSÍ BÝT MECHANICKY KOTVENY DO OSTĚNÍ, PARAPETU I NADPRAŽÍ. ZPŮSOB KOZVOJÍ VÝROBE KŮKEN.  
Pozn. 3: TĚSNÍCÍ PÁSKY U OKEN MUSÍ BÝT PŘEVEDENY – NA INTERIÉROVÉ STRANĚ PAROTĚSNĚ A NA

HLAVNÍ PROJEKTANT:		ZPRACOVATEL ČÁSTI:		Vyracoval:	
		Energy Benefit Centre a.s. Křenova 438/3, 162 00 Praha 6 tel.: +420 270 003 300 e-mail: kontakt@energy-benefit.cz internet: www.energy-benefit.cz		Ing. Petra Marečková	
				Zodpovědný projektant: Ing. Vladimír Fiedler	
STAVEBNÍK:					
ZEMĚDĚLSKÁ AKADEMIE A GYMNAZIA HOŘICE - STŘEDNÍ ŠKOLA A VYŠŠÍ ODBORNÁ ŠKOLA, PŘÍSPĚVKOVÁ ORGANIZACE RIEGROVA 1403, 508 01 HOŘICE					
PROJEKT:					
SNÍŽENÍ ENERGETICKÉ NÁROČNOSTI ZA A GYMNAZIA HOŘICE - DM ŠALOUNOVA					
MÍSTO STAVBY: Šalounova 1822, 508 01 Hořice					
ČÁST, PROFESE:					
D.1.1 ARCHITEKTONICKO-STAVEBNÍ ŘEŠENÍ					
VÝKRES:					
NAVRHOVANÝ STAV - DETAILS				Měřítko:	Č. výkr.:
				1:10	D.1.1_ASR_18